



3G alarm

Der **Alarmcomputer 3G alarm** ist ein weiterer Baustein in der 3G Produktserie von alcona und ist speziell für den Einsatz in der Landwirtschaft entwickelt worden. Er kann **bis zu 48 separate Alarme** verwalten, wobei die **Alarmierung per Hupe, Blitzlampe, per Telefonanruf** und **SMS** sowie per **Email** erfolgen kann.

Für die telefonische Meldung ist im Gerät ein **GSM/UMTS-Modem** integriert, welches per Mobilfunk die Kommunikation zum Landwirt aufnimmt. Als zusätzlicher Meldungsweg kann der Alarmcomputer auch direkt über die **LAN-Schnittstelle** alarmieren. Hierzu verbindet sich das Gerät mit einer **App auf Ihrem Handy** und schlägt Alarm.

Direkte Alarmierung

Ein **leistungsstarker integrierter Akku** gewährleistet den **Betrieb bei einem möglichen Stromausfall**, wobei die Pufferung mindestens 3 Stunden beträgt. Ein grafisches Farbdisplay mit klar verständlicher Maske bietet eine **einfache und intuitive Bedienung bei höchstem Komfort**.

Der 3G alarm bietet **vielfältige Anschlussmöglichkeiten** zum direkten Einlesen von Fühlern und Sensoren sowie Digitalkontakte zur Erfassung externer Zustände. Über den CAN-Bus können weitere busfähige Sensoren wie das 3G sense mit dem Alarmcomputer verbunden werden. Hierdurch ist es z. B. möglich, die Temperatur in den Abteilen redundant zu erfassen und bei Unter- bzw. Überschreitung zusätzliche Alarme, in Abhängigkeit der Außentemperatur, zu generieren. Auf Grund der **Vernetzung mittels CAN-Bus** können alle angeschlossenen Geräte der 3G-Serie ihre **Daten untereinander austauschen**. Dadurch kann eine **zentrale Bedienung** aller am Bus angeschlossenen Teilnehmer am 3G alarm erfolgen. Des Weiteren kann hierüber z. B. die vom Alarmcomputer zentral eingelesene Außentemperatur zu allen angeschlossenen Teilnehmern übertragen werden.

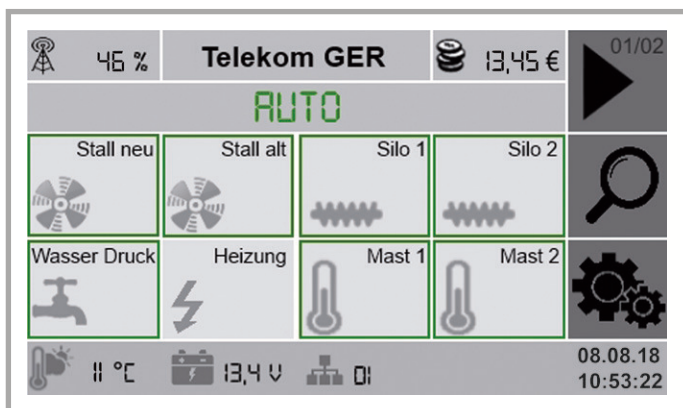
Das Gerät verfügt über eine **LAN-Schnittstelle** sowie optional auch über eine **WLAN-Schnittstelle**. Diese bieten die Möglichkeit, über den im Gerät vorhandenen Webserver das Gerät **per PC oder Smartphone auch aus der Ferne zu bedienen**.

Viele Funktionen und Konfigurationen lassen sich einfach am Display des Gerätes an die jeweiligen Bedürfnisse vor Ort anpassen. Somit steht Ihnen ein **flexibler und universeller Alarmcomputer** zur Verfügung.



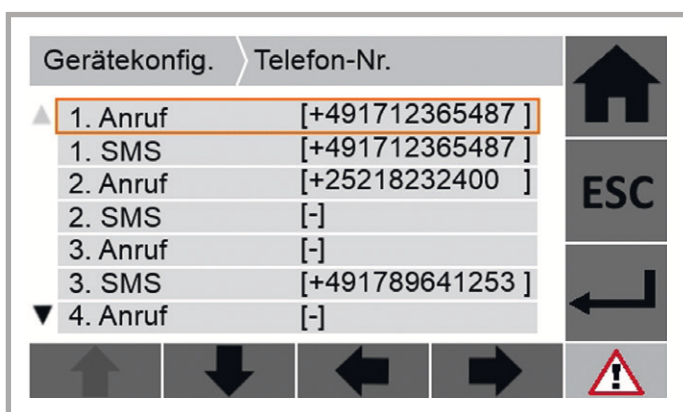
Beispielmasken

Übersicht



In der **Übersichtsmaske** werden klar strukturiert **alle wichtigen Zustände** angezeigt. Sie können den verwendeten Netzbetreiber, die Mobilfunk-Empfangsstärke, das Guthaben der Prepaid-Karte oder den aktuellen Akkuzustand erkennen. Alle **konfigurierten Alarme** werden farblich in **Abhängigkeit ihres Zustandes** dargestellt.

Telefonnummerneinstellung



Durch eine Vielzahl an Parametern können Sie das Gerät auf einfache Weise **an Ihre persönlichen Anforderungen anpassen**. Telefonnummern, Fehlertexte, Verzögerungen, Anrufschleifen, die Aktivität der Hupe, die manuelle Zuweisung von Netzbetreibern und vieles mehr lässt sich einfach vorgeben.

Sicherheit

Der Alarmcomputer bietet eine Vielzahl von **automatisierten Überwachungsfunktionen**, die Ihnen ein **Höchstmaß an Sicherheit** bieten. Hierzu zählt eine zyklische Überprüfung des Akkus, der Mobilfunkempfangsstärke, des Prepaid-Guthabens und der Netzbetreibererkennung. **Bei Auffälligkeiten werden Sie direkt vom 3G alarm informiert.**

Zusätzlich findet eine **automatische Überwachung Ihres Alarmcomputers** vom zentralen Überwachungsserver der Fa.alcona Automation GmbH statt. Hierbei erfolgt aktiv eine **Überprüfung der Telefonverbindung**. Bei Störungen erhalten Sie einen automatisierten Anruf und eine SMS vom zentralen Überwachungsserver, welche Sie über den Verbindungsausfall informieren.

Dieser **Dienst** ist für die **ersten 2 Gerätejahre kostenfrei**. Nach Ablauf dieser Frist können Sie gegen ein geringes jährliches Entgelt diese Überwachungsfunktion weiter buchen.

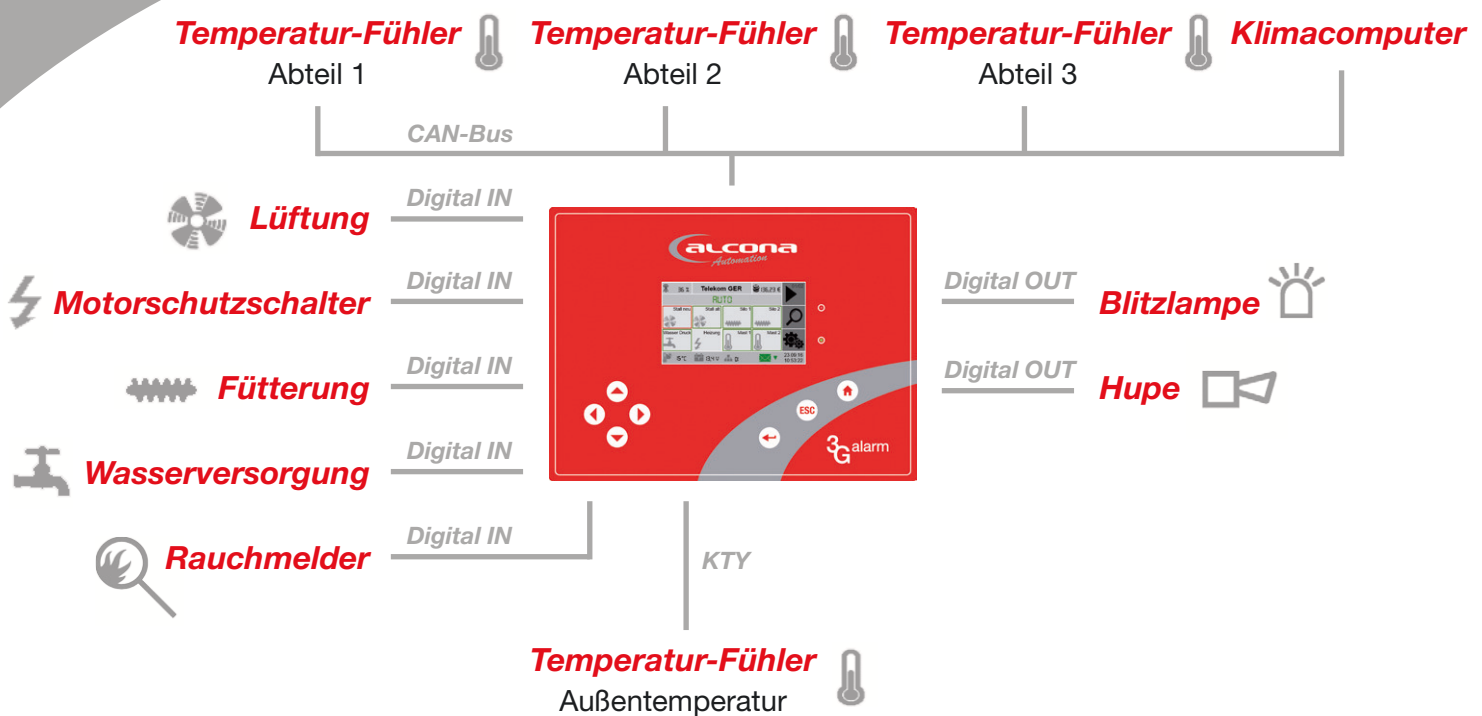
Funktionen



Mit dem neuen 3G alarm Alarm-computer steht Ihnen eine Vielzahl von Funktionen bereit, wie z. B.:

- Alarmverwaltung von **bis zu 48 Alarmen**
- Möglichkeit zur **Alarmierung per Hupe, Blitzlampe, Telefonanruf, SMS-Mitteilung und Email**
- Anschließbar **bis zu 16 Alarmkontakte** direkt am Gerät (konfigurierbar als Öffner oder Schließer) sowie **bis zu 2 Temperaturfühler** mit einstellbaren MIN- und MAX-Temperaturgrenzwerten
- Anschlussmöglichkeiten von **Wasseruhren** zur Erfassung und Anzeige von **Wasser-verbräuchen** inkl. Alarmierung bei Unter- bzw. Überschreiten von Grenzwerten
- **Erweiterbar** über externe Erweiterungsgeräte zur **Erhöhung der Anzahl der Alarmkontakte**
- **CAN-Bus** bietet Möglichkeit zur weiteren **Erfassung von Temperaturen, Zuständen usw.**
- **Frei konfigurierbare Alarmtexte** und **individuelle, selbst besprechbare Ansagen**, separat für jeden Alarm
- **Umfangreiche Diagnoseanzeigen**, wie z. B. Mobilfunknetz, Prepaid-Guthaben, Akku-Zustand ...
- **Alarmquittierung direkt am Gerät oder per Telefon bzw. SMS**
- Diverse **automatisierte Geräteüberwachungsfunktionen** (z. B. Akku, SIM-Karte, Telefonverbindung) **garantieren hohen Sicherheitsstandard**
- **Integrierter Akku inklusive zyklischer Funktionsüberwachung**
- Lieferumfang enthält **separate Mobilfunkantenne mit 5 m Anschlussleitung**

Anschlussbeispiel





Alle Geräte sind auch als Schaltschrankeinbauversion erhältlich.

Unsere Typen

ALC-3G-AL-UM8-TP5

3G alarm Alarmcomputer GSM/UMTS
8 Kontakte

ALC-3G-AL-VS8-TP5

3G alarm Alarmcomputer Voice Server
8 Kontakte

ALC-3G-AL-EX8

3G alarm Erweiterungsgerät
8 Kontakte

ALC-3G-AL-8S

3G alarm Option
8 zusätzliche Kontakte

ALC-3G-WEB

3G-Option Web-Server

Technische Daten

Allgemein

Abmessungen:

302 x 232 x 110 mm

Gewicht:

2,7 kg

Umgebungstemperatur:

0..35 °C

Schutzart:

IP 54

Elektrische Anschlussdaten

Spannungsversorgung:

100..240 V, 50..60 Hz

Optional: 24 V-DC

Integrierte Versorgungsspannung:

12 V-DC, 20 W

Bedienung

Display:

5", Farbe, Touch

Tasten:

7 Stück

LEDs:

2 Stück

Modem

Typ:

Dualband UMTS / Quadband GSM

Vernetzung

Schnittstellen:

USB, Ethernet, CAN

Optional: WLAN, RS485, Stuhl-Bus

Internet:

Optional Webserver

Anschlüsse

Digitale Ausgänge:

1 Stück Relais · 2 Stück 12 V

Digitale Eingänge:

8 Stück, optional 16 Stück

Analoge Eingänge:

2 Stück 0..10 V

Temperaturfühler:

2 Stück KTY

Pufferung

Akku:

1 Stück 2,3 Ah